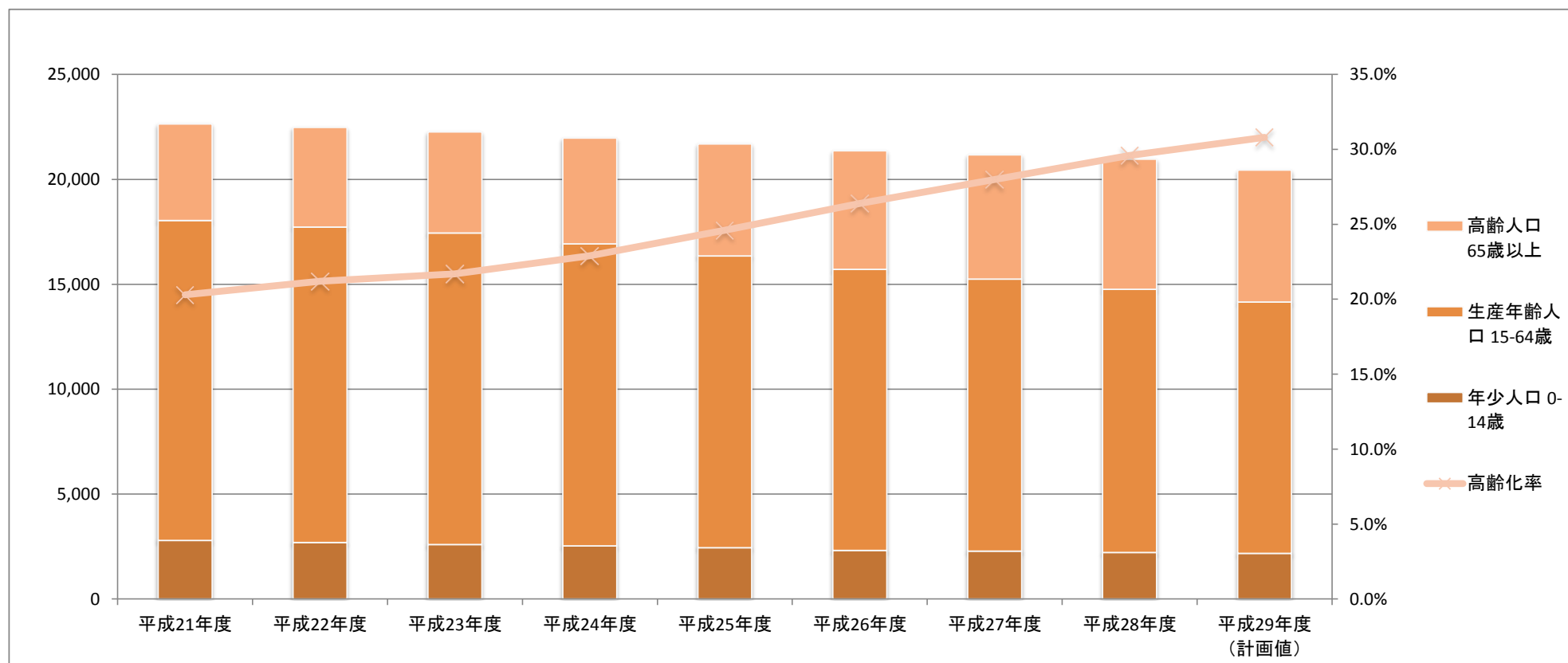


川島町介護保険運営状況について

1. 人口推移

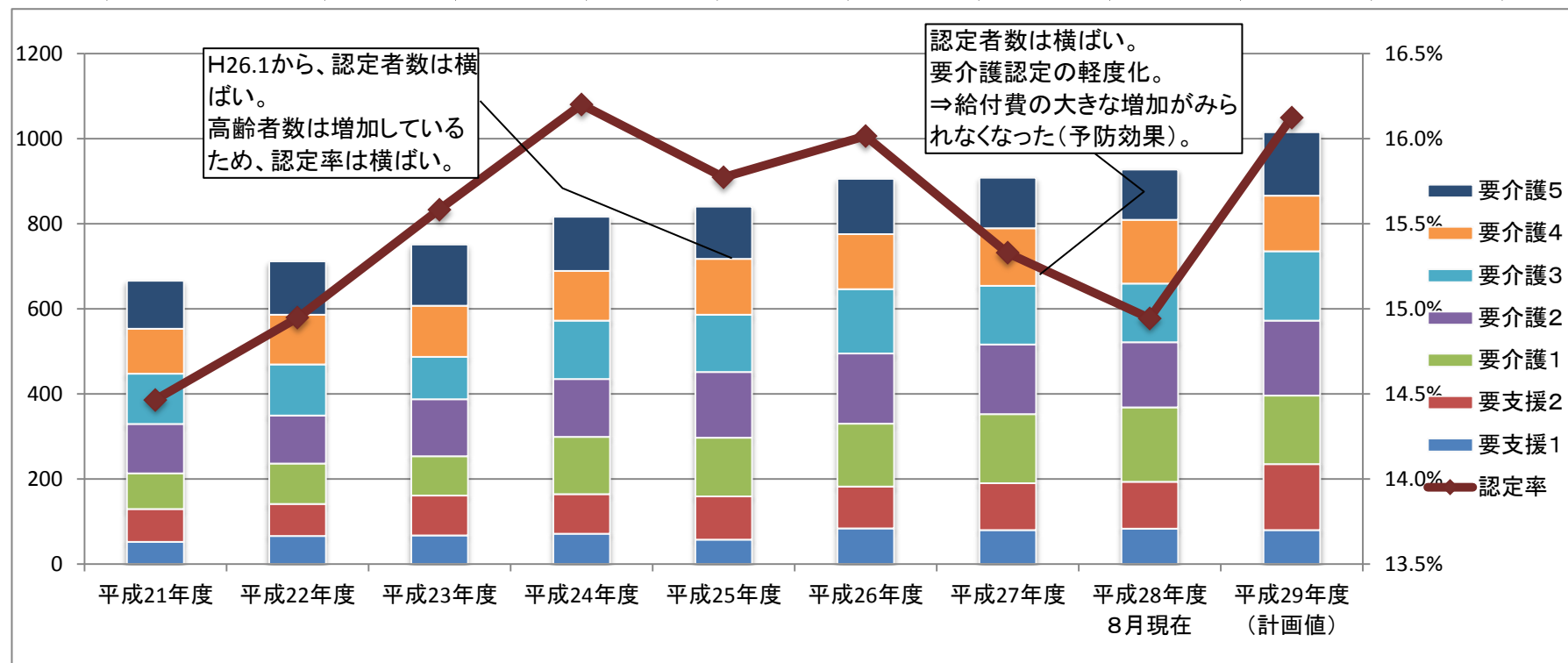
※基準日＝4月1日

		平成21年度	平成22年度	平成23年度	平成24年度	平成25年度	平成26年度	平成27年度	平成28年度	平成29年度 (計画値)	平成32年度 (見込)	平成37年度 (見込)
年少人口	0-14歳	2,786	2,694	2,598	2,536	2,445	2,312	2,283	2,221	2,175	1,926	-
生産年齢人口	15-64歳	15,252	15,029	14,844	14,393	13,910	13,398	12,960	12,533	11,973	10,808	-
(再)介護保険2号被保険者	40-64歳	8,369	8,276	8,310	8,157	7,931	7,665	7,478	7,296	7,040	6,442	5,607
高齢人口	65歳以上	4,604	4,757	4,819	5,037	5,326	5,651	5,924	6,203	6,295	6,683	6,792
(再)前期高齢者数	65-74歳	2,474	2,565	2,551	2,724	2,943	3,210	3,408	3,608	3,734	3,852	3,242
(再)後期高齢者数	75歳以上	2,130	2,192	2,268	2,313	2,383	2,441	2,516	2,595	2,561	2,831	3,550
高齢化率		20.3%	21.2%	21.7%	22.9%	24.6%	26.4%	28.0%	29.6%	30.8%	34.4%	38.6%
全人口		22,642	22,480	22,261	21,966	21,681	21,408	21,167	20,957	20,443	19,417	17,603



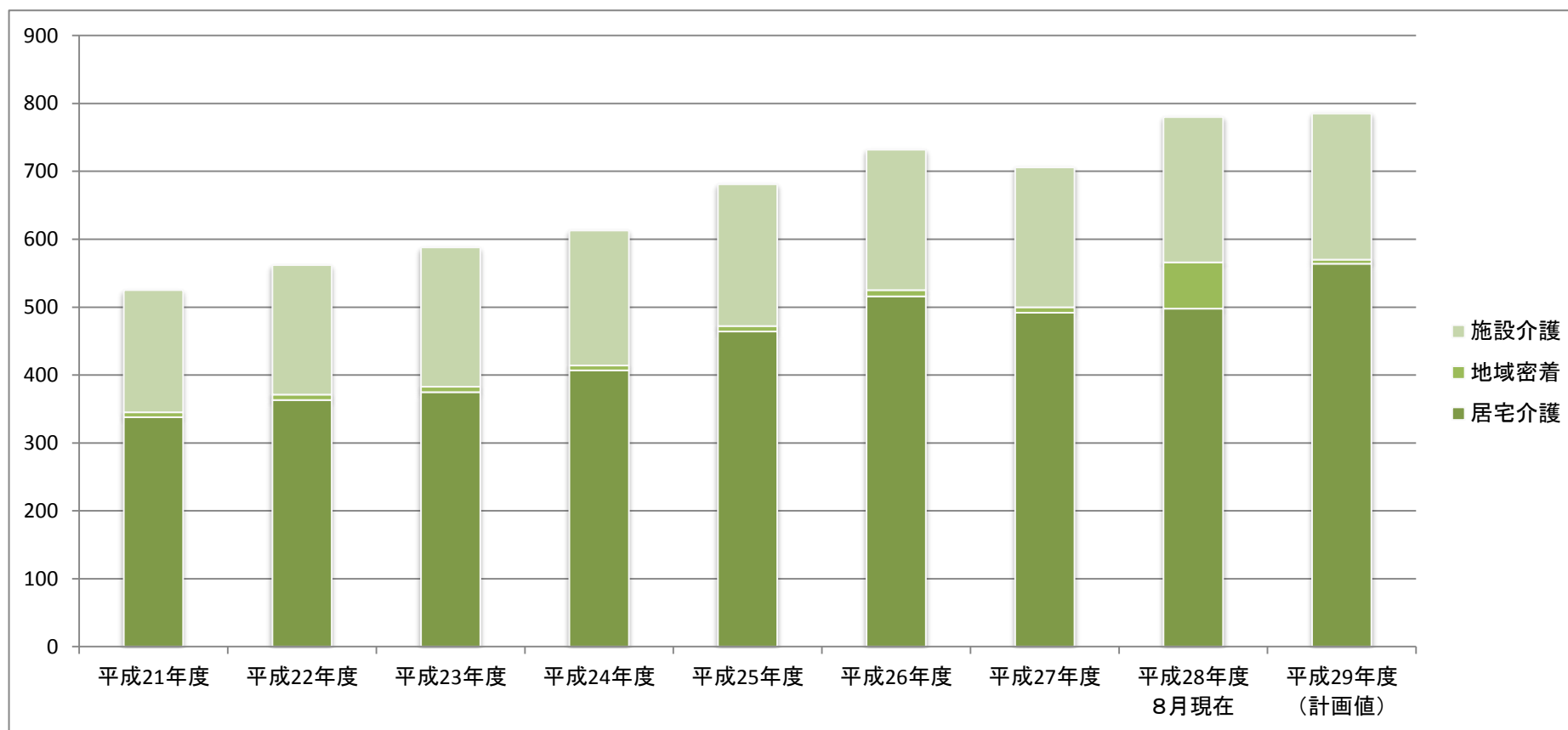
2. 介護保険要介護(支援)認定者見込

		第4期計画			第5期計画			第6期計画推計			平成32年度 (見込)	平成37年度 (見込)
		平成21年度	平成22年度	平成23年度	平成24年度	平成25年度	平成26年度	平成27年度	平成28年度 8月現在	平成29年度 (計画値)		
要支援1	実数又は計画値	52	66	67	71	57	84	80	83	80	89	104
	認定割合	7.8%	9.3%	8.9%	8.7%	6.8%	9.3%	8.8%	9.0%	7.9%	7.7%	7.8%
要支援2	実数又は計画値	77	75	94	93	102	98	110	110	155	187	218
	認定割合	11.6%	10.5%	12.5%	11.4%	12.1%	10.8%	12.1%	11.9%	15.3%	16.2%	16.3%
要介護1	実数又は計画値	84	95	92	135	138	148	162	175	161	179	205
	認定割合	12.6%	13.4%	12.3%	16.5%	16.4%	16.4%	17.8%	18.9%	15.9%	15.5%	15.3%
要介護2	実数又は計画値	116	113	134	136	154	165	164	153	176	192	227
	認定割合	17.4%	15.9%	17.8%	16.7%	18.3%	18.2%	18.1%	16.5%	17.3%	16.6%	17.0%
要介護3	実数又は計画値	118	120	100	137	135	151	138	138	163	186	214
	認定割合	17.7%	16.9%	13.3%	16.8%	16.1%	16.7%	15.2%	14.9%	16.1%	16.1%	16.0%
要介護4	実数又は計画値	106	117	120	117	131	129	135	150	131	159	188
	認定割合	15.9%	16.5%	16.0%	14.3%	15.6%	14.3%	14.9%	16.2%	12.9%	13.7%	14.0%
要介護5	実数又は計画値	113	125	144	127	123	130	119	118	149	165	183
	認定割合	17.0%	17.6%	19.2%	15.6%	14.6%	14.4%	13.1%	12.7%	14.7%	14.3%	13.7%
合計	実数又は計画値	666	711	751	816	840	905	908	927	1,015	1,157	1,339
	対高齢者人口割合	14.5%	14.9%	15.6%	16.2%	15.8%	16.0%	15.3%	14.9%	16.1%	17.3%	19.7%



利用者見込

		第4期計画			第5期計画			第6期計画推計			平成32年度 (見込)	平成37年度 (見込)
		平成21年度	平成22年度	平成23年度	平成24年度	平成25年度	平成26年度	平成27年度	平成28年度 8月現在	平成29年度 (計画値)		
居宅介護	実数	338	363	375	407	464	516	492	498	564	670	786
	対認定者数	50.8%	51.1%	49.9%	49.9%	55.2%	57.0%	54.2%	53.7%	55.6%	57.9%	58.7%
地域密着	実数	7	8	8	7	8	9	8	68	6	6	7
	対認定者数	1.1%	1.1%	1.1%	0.9%	1.0%	1.0%	0.9%	7.3%	0.6%	0.5%	0.5%
施設介護	実数	180	191	205	199	209	207	206	214	215	243	279
	対認定者数	27.0%	26.9%	27.3%	24.4%	24.9%	22.9%	22.7%	23.1%	21.2%	21.0%	20.8%
計	実数	525	562	588	613	681	732	706	780	785	919	1,072
	対認定者数	78.8%	79.0%	78.3%	75.1%	81.1%	80.9%	77.8%	84.1%	77.3%	79.4%	80.1%



3. 介護保険給付費年度別推移

		平成21年度	平成22年度	平成23年度	平成24年度	平成25年度	平成26年度	平成27年度	平成28年度(9月)
施設サービス費	実数	557,944,830	584,447,586	644,934,303	655,119,464	661,788,761	684,895,211	631,150,546	317,339,406
	対前年度比	-	104.8%	110.3%	101.6%	101.0%	103.5%	92.2%	※99.55%
居宅サービス費	実数	379,765,037	408,723,928	420,288,592	486,454,964	570,359,807	570,511,528	608,409,833	284,985,544
	対前年度比	-	107.6%	102.8%	115.7%	117.2%	100.0%	106.6%	※92.85%
地域密着型サービス費	実数	23,295,537	23,363,847	22,488,723	21,491,669	23,888,402	28,601,868	25,361,591	33,589,953
	対前年度比	-	100.3%	96.3%	95.6%	111.2%	119.7%	88.7%	※246.62%
予防サービス費	実数	42,369,940	40,478,170	40,171,486	40,818,027	42,462,660	49,030,348	50,455,976	23,220,103
	対前年度比	-	95.5%	99.2%	101.6%	104.0%	115.5%	102.9%	※92.17%
その他(高額、審査支払手数料等)	実数	84,902,729	101,061,902	102,850,909	108,323,490	107,670,566	107,374,486	116,776,695	56,135,494
	対前年度比	-	119.0%	101.8%	105.3%	99.4%	99.7%	108.8%	※98.31%
保険給付費計	実数	1,088,278,073	1,158,075,433	1,230,734,013	1,312,207,614	1,406,170,196	1,440,413,441	1,432,154,641	716,713,535
	対前年度比	-	106.4%	106.3%	106.6%	107.2%	102.4%	99.4%	※99.32%

※6か月分(対前年同月)

